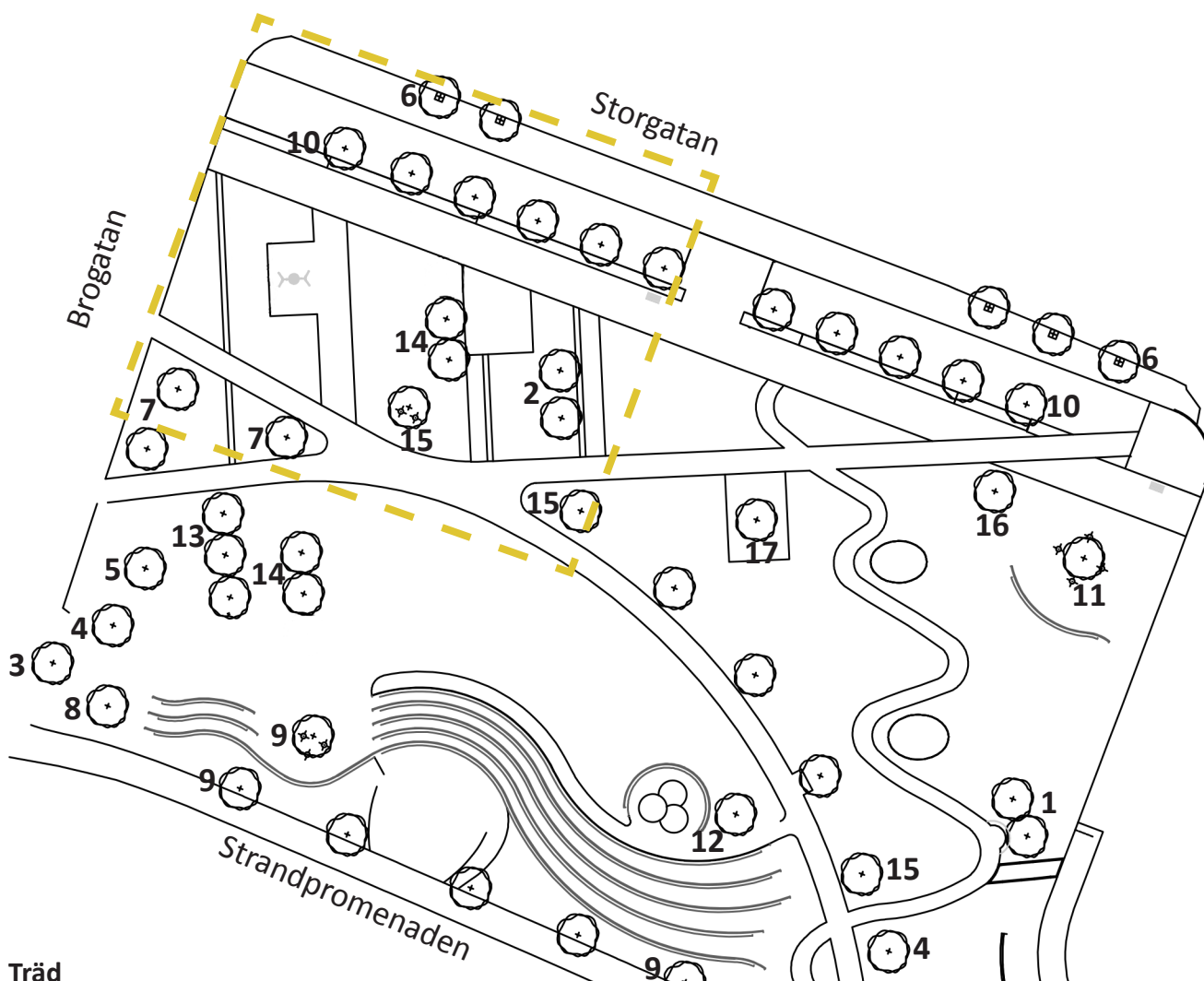


## Växtlistor Broparken

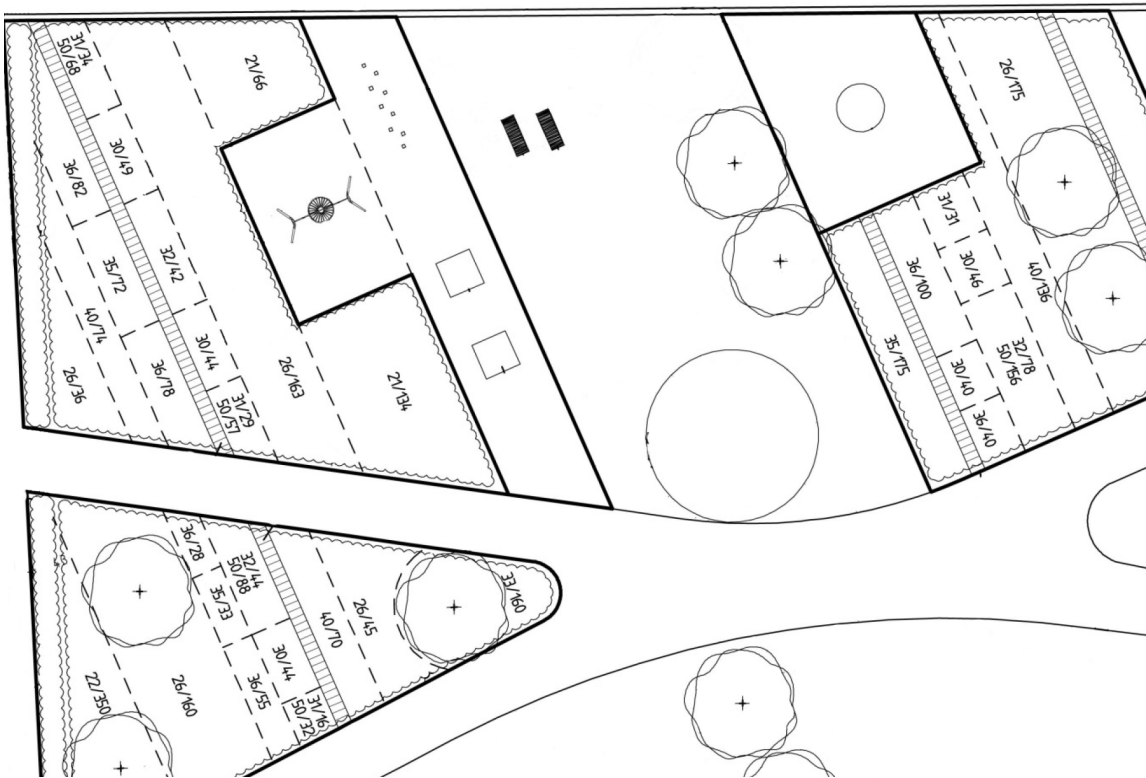
I samband med ombyggnationen av Broparken togs ett antal träd bort, men några karaktärsträd sparades t.ex. den stora eken, en skogslind, en skogsalm, pyramidalmen i parkens övre del, den turkiska hasseln intill trappan vid gamla bron och en av popplarna i den ursprungliga poppelraden. En ny rad av lagerpopplar planterades i ett nytt läge längs strandpromenaden. De nya träden har valts för att förstärka årstidsväxlingarna. Bergskörsbär, katsura och österriskoxel planterades för att ge parken färg under hösten. I parkens övre del (se den streckade gula linjen) finns planteringsytor med perenner, lök, gräs och buskar. Planteringen är uppbyggda av enhetliga fält med främst gul och lila blomning.



### Träd

- |   |                            |
|---|----------------------------|
| 1. Abies concolor                         | coloradogran               |
| 2. Acer pennsylvanicum                    | amerikansk strimmlönn      |
| 3. Acer platanoides                       | skogslönn                  |
| 4. Aesculus hippocastanum                 | hästkastanj                |
| 5. Betula pendula                         | vårtbjörk                  |
| 6. Betula pendula 'Splendor White'        | vårtbjörk 'Splendor White' |
| 7. Cercidiphyllum japonicum fk Göteborg E | katsura                    |
| 8. Corylus colurna                        | turkisk trädhassel         |
| 9. Populus laurifolia                     | lagerpoppel                |
| 10. Prunus sargentii                      | bergskörsbär               |
| 11. Quercus robur                         | skogsek                    |
| 12. Quercus rubra                         | rödek                      |
| 13. Salix acutifolia                      | spetsdaggvide              |
| 14. Sorbus austriaca fk Gottsunda E       | österrisk oxel             |
| 15. Tilia cordata                         | skogslind                  |
| 16. Ulmus glabra                          | alm                        |
| 17. Ulmus glabra 'Exoniensis'             | pyramidalm                 |

## Växtlista - buskar perenner gräs och lökar - Broparken



### Buskar

- |                                      |                    |
|--------------------------------------|--------------------|
| 20. Carpinus betulus                 | avenbok            |
| 21. Hydrangea paniculata 'Compacta'  | syrenhortensia     |
| 22. Potentilla tridentata 'Nuuk'     | grönlandsfingerört |
| 23. Ribes alpinum 'Schmidt'          | måbär              |
| 24. Rosa helenae 'Hybrida'           | klätterros         |
| 25. Rosa rugosa 'Fru Dagmar Hastrup' | vresros            |
| 26. Stephanandra incisa 'Crispa'     | liten stefanandra  |

### Perenner

- |  |                   |
|--|-------------------|
| 30. Achillea filipendulina 'Coronation Gold' | praktrölleka, gul |
| 31. Echinops bannaticus 'Veitch Blue'        | blå bolltistel    |
| 32. Echinops bannaticus 'Blue Glow'          | blå bolltistel    |
| 33. Geranium 'Jolly Bee'                     | lila hybridnäva   |
| 34. Geranium macrorrhizum 'Spessart Weiss'   | vit flocknäva     |
| 35. Hemerocallis lilioglyphodelus            | klargul daglilja  |
| 36. Veronica longifolia 'Blauriesin'         | strandveronika    |

### Gräs

- |  |        |
|--|--------|
| 40. Calamagrostis acutifolia 'Karl Foerster' | tuvrör |
|--|--------|

### Lökväxter

- |                                     |                    |
|-------------------------------------|--------------------|
| 50. Allium aflatuense               | bollök             |
| 51. Crocus vernus 'Flower record'   | lila vårkrokus     |
| 52. Crocus vernus 'Pickwick'        | strimmig vårkrokus |
| 53. Narcissus 'Carlton'             | påsklilja          |
| 54. Narcissus 'Ice Follies'         | påsklilja          |
| 55. Scilla sibirica 'Spring Beauty' | rysk blåstjärna    |
| 56. Tulipa fosteriana 'Purissima'   | vit tulpan         |