

PM

**KV ASPGÄRDAN  
FLYGBULLER**



2017-01-09

## 1 INLEDNING

Kv Aspgården på Teg i Umeå ska förtätas med bostäder.

Området ligger under inflygningsvägen drygt 3 km från till Umeå flygplats.

Detta PM redovisar de bullernivåer som Umeå flygplats beräknats bidra med till omgivningen.

## 2 FLYGBULLER

Den 1 juni 2015 trädde nya riktlinjer i kraft gällande buller vid bostadsbyggande i form av Förordningen om trafikbuller vid bostadsbyggnader (Svensk författningssamling, förordning 2015:216).

För nybyggnation av bostäder ersätter denna bestämmelse riktvärdena från infrastrukturpropositionen (1996/97:53) som dock fortfarande kan vara tillämpliga vid befintliga bostäder eller väsentlig ombyggnad av infrastruktur.

I förordningen finns bestämmelser om riktvärden gällande buller utomhus vid bostadsbyggnader från spårtrafik, vägar och flygplatser.

Förordningen innehåller även bestämmelser att beräkningsresultatet ska redovisas som frifältsvärde vid fasad samt att framtida trafik ska beaktas för bullernivåerna vid bostadsbyggnader.

Bestämmelserna ska tillämpas vid planläggning, ärenden om bygglov (för ombyggnationer eller icke planlagd mark), och ärenden om förhandsbesked i bedömningen av om kravet på förebyggande av olägenhet för människors hälsa är uppfyllt enligt 2 kap. 6 a § plan- och bygglagen (2010:900).

### 2.1 FLYGBULLER

6 § Buller från flygplatser bör inte överskrida 55 dBA FBN och 70 dBA maximal ljudnivå flygtrafik vid en bostadsbyggnads fasad.

Om den ljudnivå om 70 dBA maximal ljudnivå flygtrafik som anges i 6 § första stycket ändå överskrids, bör nivån inte överskridas mer än

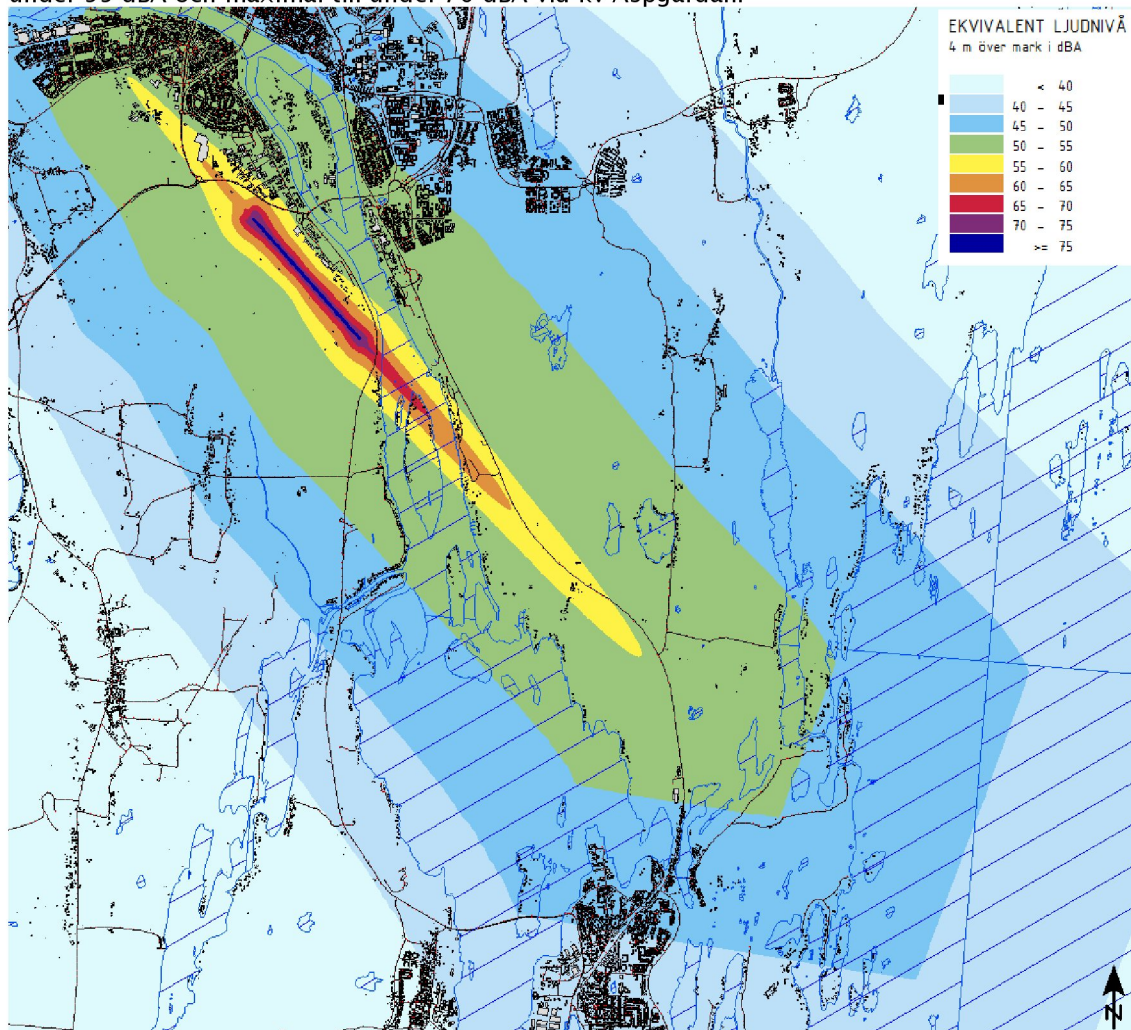
1. sexton gånger mellan kl. 06.00 och 22.00, och
2. tre gånger mellan kl. 22.00 och 06.00.

### 3 BERÄKNING

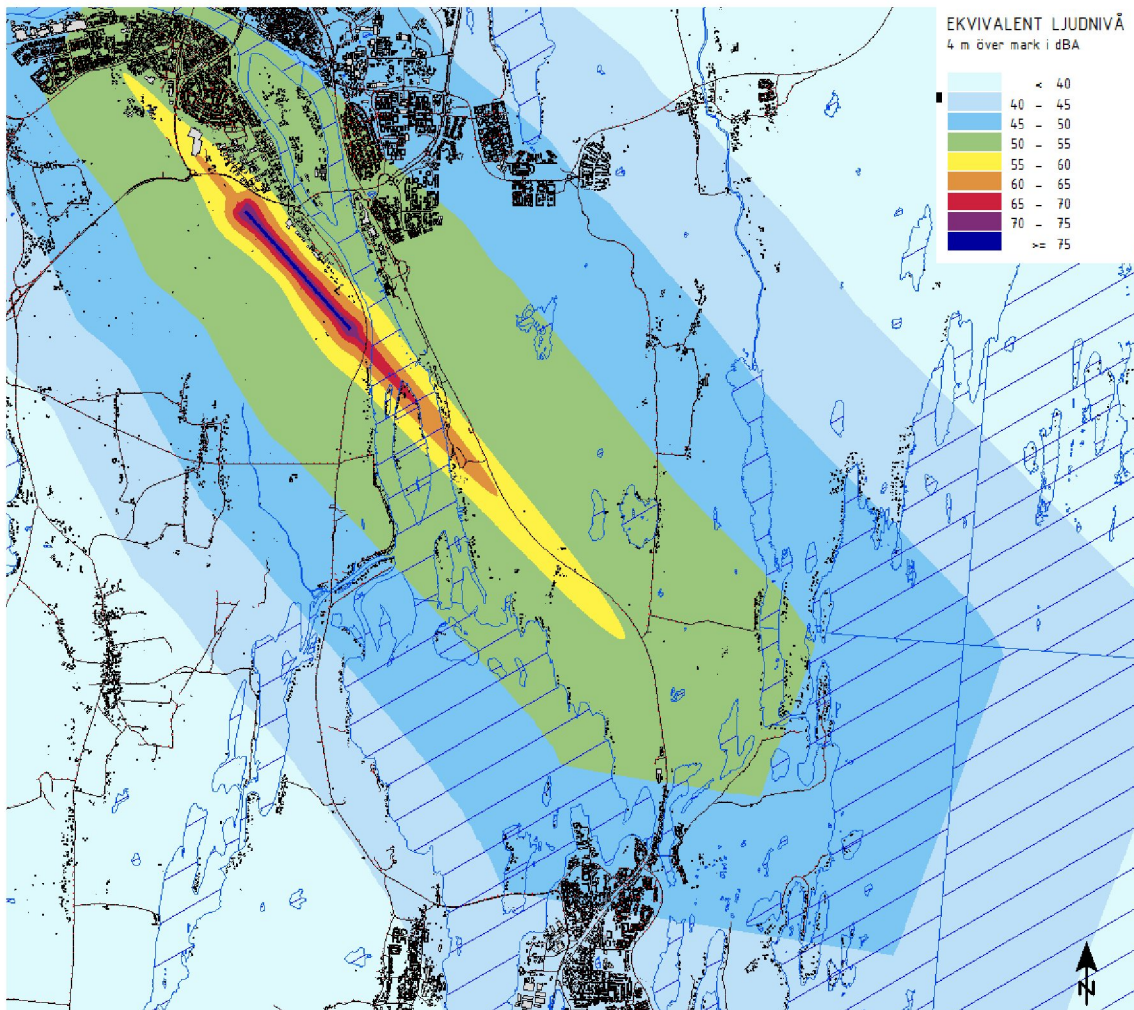
Beräkningar har utförts av Swedavia och är utförda enligt ECAC Doc 29.

### 4 RESULTAT

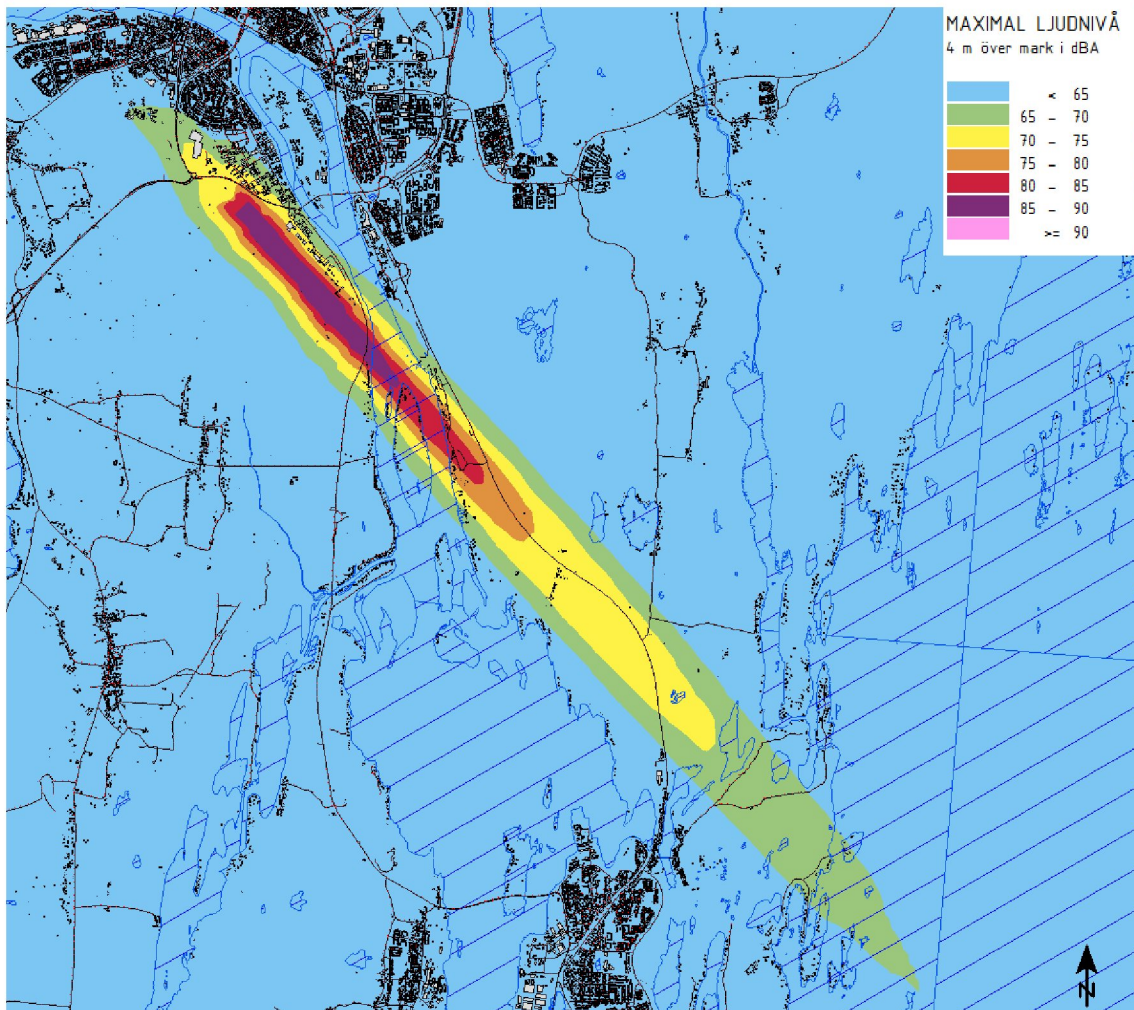
Resultatet redovisas som bullerutbredningskartor i figur 1 till 4. Ekvivalent ljudnivå beräknas till under 55 dBA och maximal till under 70 dBA vid kv Aspgården.



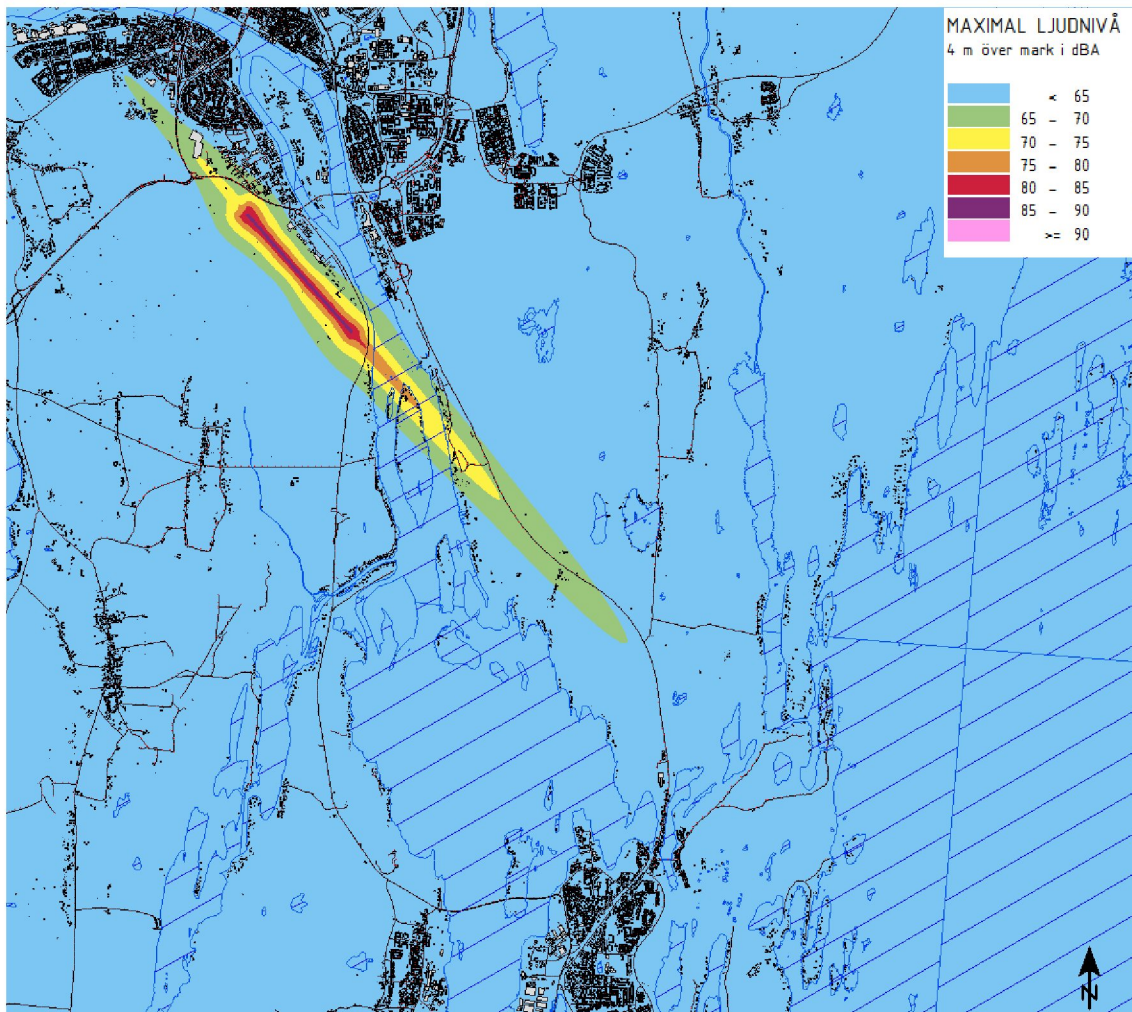
Figur 1: Lden - Ekvivalent ljudnivå 4 meter över mark.



Figur 2: Leq natt.



Figur 3: Lmax dag och kväll.



Figur 4: Lmax natt.

## 5 SLUTSATS

Beräkningar visar att bullernivåerna för området Aspgården understiger förordningens riktvärden för buller från flygplatser.