

## § 109

### **Innertavle 21:1 m.fl.**

Diarienumr: BN-2018/02441

## **Planbesked för Innertavle 21:1 m.fl. - bostäder och industri**

### **Beslut**

**Byggnadsnämnden inleder planläggning av Innertavle 21:1 m.fl.**

### **Syfte**

Preliminärt syfte med planen är att inom området skapa planmässiga förutsättningar för etablering av bostäder. Vidare vill man skapa förutsättningar för hållbart tillträde och nyttjande av Bussjön.

### **Ärendebeskrivning**

Planområdet omfattar följande fastigheter Innertavle 21:1 område 3, Innertavle S:26 område 1, Innertavle 10:7 område 5, Innertavle 9:8 område 6 och Innertavle 8:6 område 4.

Området ligger öster om gamla Täfteåvägen 12 kilometer från Umeå centralort och omfattar 25 hektar. Avståndet till närmaste förskola är 500 meter med ytterligare förskola och grundskola inom 1,2 kilometers radie. Angränsande området trafikeras av lokaltrafiklinje 75 och länsbuss 118.

Fastigheterna ligger i anslutning till ett område inom vilket planläggning pågår, BN-2017/01362 Innertavle 8:6 m.fl. Syftet med denna detaljplan är att skapa planmässiga förutsättningar för en kompletterande bostadsbebyggelse och att skapa förutsättningar för skola och gruppboende med god utemiljö. I planen säkerställs områden för bussvändplan och industriverksamhet samt förutsättningar för en miljömässigt hållbar hantering av dagvatten.

Planområdet kan anslutas till kommunens VA-infrastruktur.

Kontorets bedömning är att ansökan är i linje med översiktsplanens riktlinjer för etablering av småhusbebyggelse och att planläggning av fastigheter för bostadsändamål kan inledas.

Följande frågor utreds särskilt under planarbetet

- Lämpligt antal tomter
- Markreservat för ledningar
- Dagvatten
- Behov av kommunalservice t.ex. skola
- Påverkan på vattenkvalitén
- Strandskydd
- Dikesföretag
- Odlingsmark
- Naturvärden.

### **Slutdatum**

Upprättandet av detaljplanen beräknas påbörjas andra kvartalet 2020 och planen beräknas antas fjärde kvartalet år 2021.

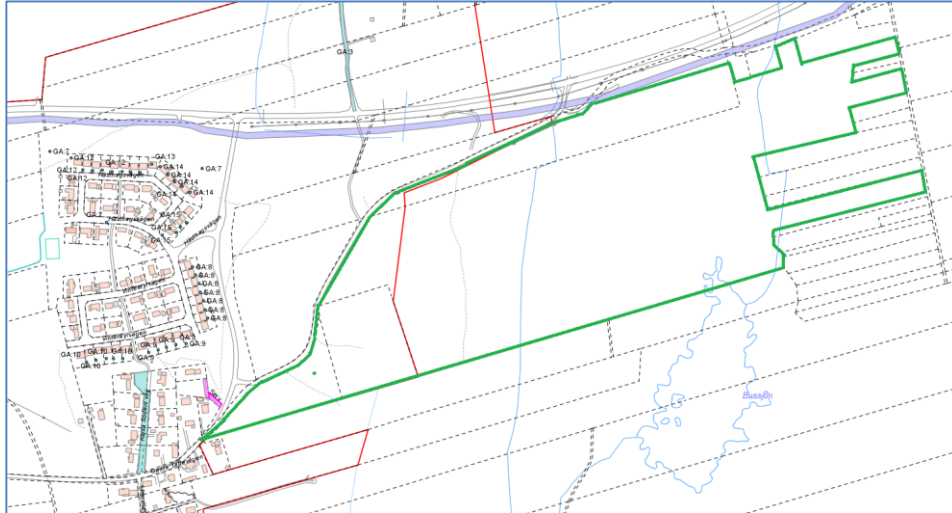
### **Upplýsningar**

Ett planbesked är ett kommunalt beslut som inte är bindande och kan inte överklagas. Beslutet ska inte heller uppfattas som ett slutgiltigt ställningstagande från kommunens sida.

Avgift för planbesked tas ut för stor åtgärd med 17 940 kr.

**Karta**

Planområdet ligger inom grönamarkeringen



### Beredningsansvariga

Tichaona Dumba Maphosa, planarkitekt

Clara Ganslandt, planchef

### Föredragande

Clara Ganslandt, planchef

### Beslutsgång

Ordföranden finner att byggnadsnämnden beslutar att inleda planläggning enligt tjänsteskrivelsens förslag.

### Beslutet ska skickas till

- Sökanden