

### 3.5 Delområde 5 Obbola-Kont

De gränser som fastlagts för kommunens fördjupade översiktplaner innebär att själva tätorten Obbola inte ingår i fördjupningen för kusten. Frågor rörande bebyggelse, infrastruktur, service m.m. som syftar till att stärka Obbola-Holmsund i takt med att Umeå växer bör i första hand hanteras i en framtida översyn, exempelvis i form av en fördjupad översiktsplan.

Kustplanen redovisar förslag till markanvändningsförändringar avseende de rena kustaspekterna men tydliggör också i vilka delar det är relevant med förändringar av gällande planer.

#### Korta fakta

Obbola - Kont är ett varierat delområde fördelat på östra och västra sidan av den mindre av Umeälvens utloppsfåror - Västerfjärden. Området har också en varierad exploateringsgrad.

Kuststräckan är flikig med flera stora sund och vikar, flera av dem vid Västerfjärdens mynning. Nagelhamnsviken på Obbolaön är en vik under stark uppgrundning. Inga vattendrag utöver Umeälven mynnar inom området.

Delområdet har flera öar. Tarv med bl.a. klippor och bebyggelse är den största. En fin kulturmiljö finns på ön Bredskär där en gammal lotsstation präglar bebyggelsen. På Bredskär finns också en sandstrand och klippor som lämpar sig för bad.

Flera små, exponerade öar i det yttre kustbandet är av stor betydelse för häckande kustfåglar. Obbolstenarna är den värdefullaste. Naturreservat Strömbäck-Kont förvaltas av Umeå kommun och består av 230 hektar land och lika mycket vattenytor. Reservatet är mycket publikt och lättillgängligt, delvis också för rörelsehindrade.

Den stora Obbolaön domineras av ett småsprucket landskap med skogar, våtmarker och en hel del kulturhistoriska lämningar. Obbolaöns yttre delar är tätt bebyggda med fritidshusområden, idag med en hög grad av permanentboende. Bebyggelse finns också utmed samtliga uddar och vikar väster om Strömbäck-Konts naturreservat.

Vid Bredvik i Obbola finns en av kommunens största småbåthamnar. I Obbola finns också en av de få platser i kommunen där allmänheten kan köpa fisk direkt i hamnen. Obbola har god service i form av butiker, skola, arbetsplatser etc. För boende på andra sidan Västerfjärden finns närmaste service i Sörmjöle och Umeå. Inom delområdet bor cirka 370 personer.

Drygt 30 obebyggda tomter finns inom detaljplanelagda områden varav ungefär en tredje del ligger inom 100 meter från stranden.

Allmänhetens tillgänglighet till havet är begränsad genom att kuststräckan är tätt bebyggd. Ett undantag utgör Kont, den yttersta udden i naturreservatet Strömbäck-Kont. Udden är lättillgänglig och ett av kommunens mest populära utflyktsmål vid havet. Längst ut på Obbolaön finns Vitskärsudden, en annan attraktiv udde för besökare. Här är dock tillgängligheten sämre.

Viktiga badplatser i närheten av Obbola är Byviken och Fläse havsbud. Fläse är inte ett långsiktigt hållbart läge utan kräver kontinuerliga insatser. En eventuell framtida badplats kan vara Silverskatan vid Sundet.

Delområdet berörs av riksintresse för yrkesfiske i vattnen utanför Obbola.

### Pågående förändringar

Närheten till Umeå gör att stora delar av bebyggelsen är under omvandling från fritidsboende till permanentboende. Obbolakusten är ett område som föreslås bli föremål för utredning och åtgärdsförslag beträffande VA-förhållanden inom en tioårsperiod enligt Regler för vatten- och avloppsfrågor i tillväxt- och omvandlingsområden (Umeå kommun, 2009).

Delområdet berörs av att ett vattenområde utanför Obbola-Holmsund bedöms ha måttlig status enligt Vattendirektivet med hänsyn till förekomst av sedimentation med förenande ämnen i Umeälvens delta. Alla vattenområden ska enligt direktivet uppnå god status.

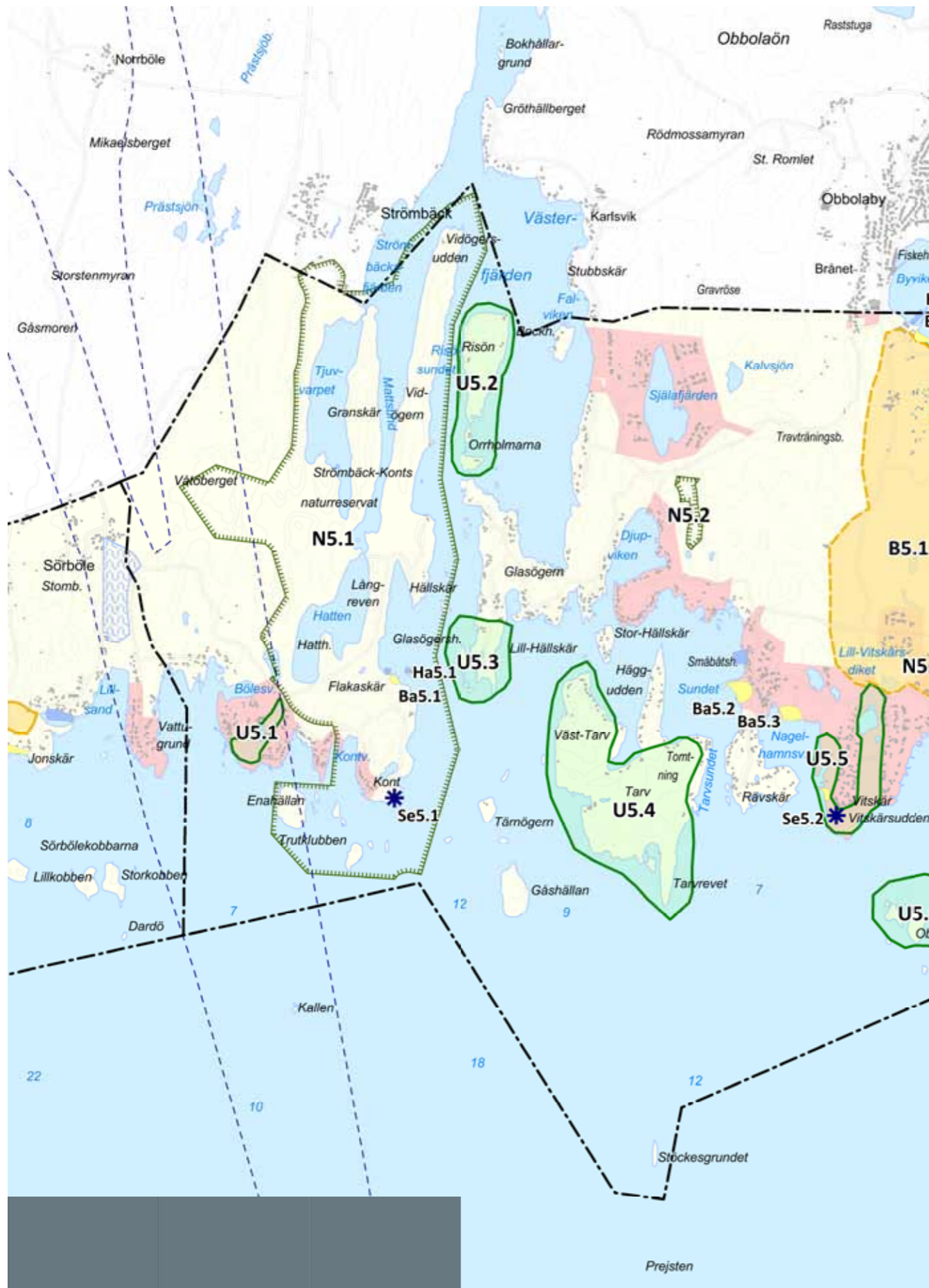
#### Planförslag- prioriterade frågor

- Vitskärsudden är en strategisk besökspunkt för upplevelser av havet. Det angeläget att allmänhetens tillgänglighet till udden inte begränsas.
- Strömbäck-Konts naturreservat föreslås utökas genom att införliva ön Risön i reservatet (U5.2).
- Ögruppen Obbolstenarna bör skyddas som fågelskyddsområde (U5.9).
- Ett utredningsområde för långsiktig markreserv för framtida bebyggelse som har koppling till Obbolas tätortsutvidgning föreslås på de östra delarna av Obbolaön (B5.1). Området ses som ett expansområde för Obbola med en ny havsnära stadsdel. Med stöd av detaljplan och med hänsyn till behovet av tätortsutveckling kan strandskyddet upphävas. Allmän åtkomst till stranden ska dock bibehållas inom området. Exploatering förutsätter också hänsyn till känsliga våtmarker inom området.
- Ön Bredskär är lämplig för utveckling av besöksnäring kopplad till områdets värdefulla kultur- och naturmiljö (T5.1). Det är dock viktigt att bibehålla bebyggelsens småskaliga karaktär.
- Med anledning av att vattenområdena här inte har uppnått godkänd status utifrån Vattendirektivet bör all detaljplaneläggning och andra tillståndsärenden i detta delområde föregås av att man inhämtar uppdateringar om vattenförekomsternas status från Vattenmyndigheten.

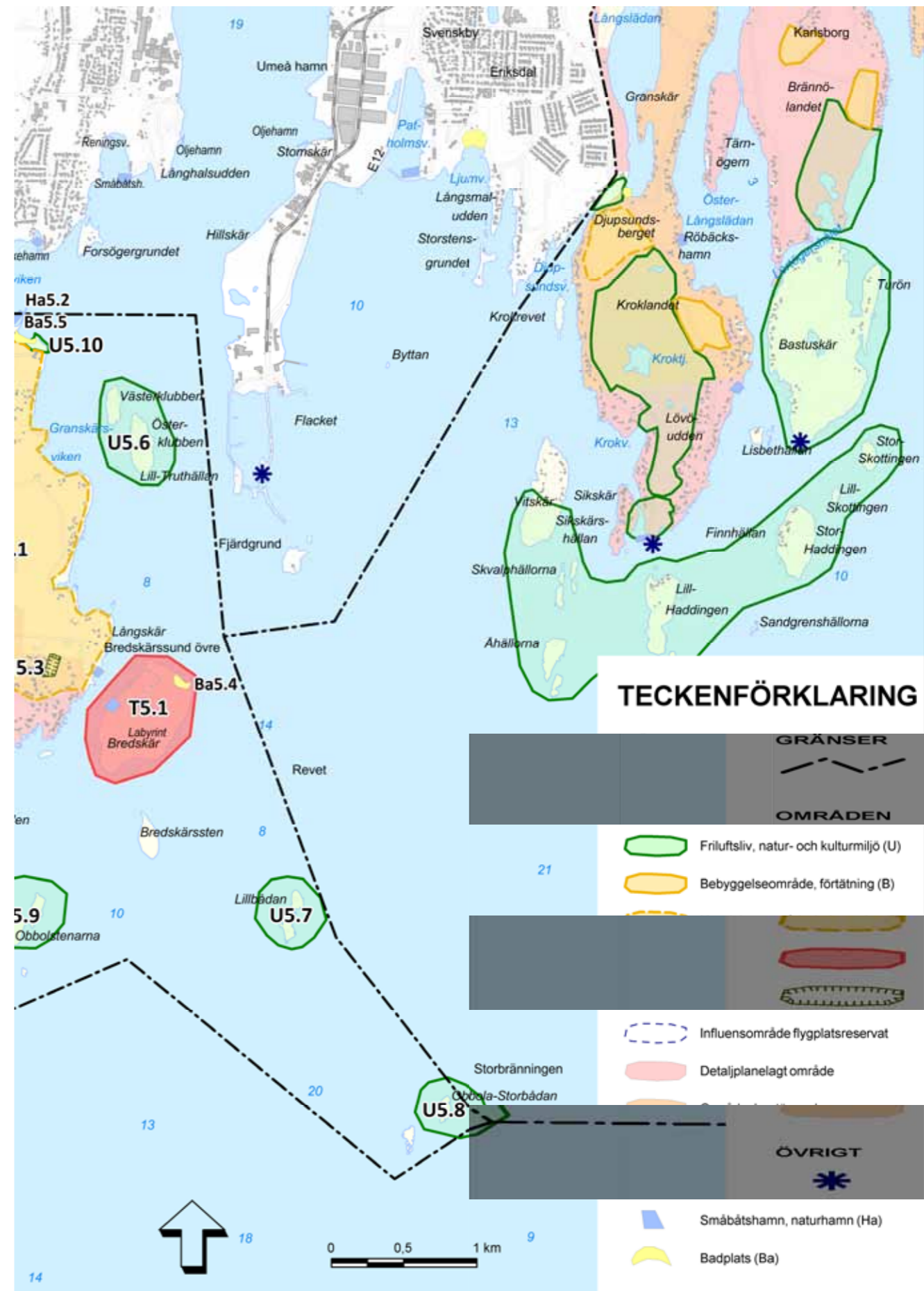


Bredskär utanför Obbola är en stor ö med f.d. lotsstation och bebyggelse med kulturhistoriska värden. På ön finns klippor och badstrand. Ön är lämplig för en försiktig utveckling av besöksnäring

Obbola och Byviken med badplats och småbåthamn



Delområdet Obbola - Kont med ställningstaganden om användningen av mark- och vatten. Till kartan hör områdestabell.



## Områdesbeskrivningar och riktlinjer, delområde 5 Obbola-Kont

Beteckningarna hänvisar till plankarta på föregående uppslag

Beteckning	Namn	Plan (prioriterade intressen)	Beskrivning	Genomförande/Villkor
Se5.1	Kont	Strategisk besökspunkt	Udde med klippor och iordningställda rastplaster. Inom Strömbäck-Konts naturreservat. Se även N5.1	Se havet! Strategisk besökspunkt för allmänhetens tillgänglighet till och upplevelser av havet
Se5.2	Vitskärsudden	Strategisk besökspunkt	Yttersta udden på Obbolaön. Bilväg ut till udden	Se havet! Strategisk besökspunkt för allmänhetens tillgänglighet till och upplevelser av havet
U5.1	Stannklubben	Naturmiljö och friluftsliv	Litet hällmarksområde omgivet av bebyggelse. Av stor betydelse för allmänhetens tillgång till havet	Inga åtgärder
U5.2	Risön	Naturmiljö	Skogsdominerad ö i den yttre delen av Västerfjärden. Höga naturvärden	Långsiktigt säkerställande för allmänheten och naturvärden genom införlivande av ön i Strömbäck-Konts naturreservat
U5.3	Glasögern	Friluftsliv	I stort sett oexplorerad udde. Resurs för det rörliga friluftslivet.	Ingen åtgärd
U5.4	Tarv	Natur- och kulturmiljö	Ö med mycket varierade naturmiljöer, skog, klippområden, öppna hedar och någon sandstrand. Södra delen har mäktiga berghällar som stupar rakt ned i vattnet. Enstaka fritidshus	Ingen åtgärd
U5.5	Vitskär-Nagelhamnviken	Naturmiljö, kulturmiljö och friluftsliv	Vitskär en exponerad udde med blockiga stränder och klapperstensvallar. Nagelhamnviken är mycket grund och har både torra strandängar och alskog. Viktig rastlokal för fåglar	Ingen åtgärd
U5.6	Klubbarna	Naturmiljö, kulturmiljö och friluftsliv	Två klippöar strax utanför Obbola. Viktiga för friluftslivet med sitt läge och möjligheterna till bad från höga klippor	Inga åtgärder
U5.7	Obbola-Lillbådan	Naturmiljö/ fågelskydd	Två klippöar i ytterskärgården av stor betydelse för häckande kustfåglar	Ingen åtgärd
U5.8	Obbola-Storbådan	Naturmiljö/ fågelskydd	Två små klippöar i det allra yttersta kustbandet, av stor betydelse för häckande kustfåglar	Ingen åtgärd
U5.9	Obbol-stenarna	Naturmiljö/ fågelskydd	En tät, flack ögrupp om tre huvudöar och två hållor. Mycket varierad natur. Öarna är av mycket stor betydelse för häckande kustfåglar med en mycket stor art- och individrikedom, bl.a. bergand, roska, labb, dvärgmås och tobisgrissla	Ögruppen bör skyddas som fågelskyddsområde
U5.10	Byviken	Naturmiljö och friluftsliv	Sanddominerad strand med höga botaniska kvaliteter, här växer bland annat den mycket sällsynta sandstarren.	Igenväxande strandavsnitt bör rensas för att gynnar sandstarrens livsmiljö.
N5.1	Strömbäck-Kont	Naturreservat	Umeå kommuns första egna naturreservat, 237 ha land och 252 ha vatten. Väl tillrättat för friluftslivet och flitigt besökt av allmänheten. Umeås troligen mest besökta naturområde i anslutning till havet	Införlivande av Risön (U5.2) i naturreservatet.
N5.2	Djupviken	Naturmiljö	Äldre naturskogsartad granskog som är skyddad som biotopskydd	Inga åtgärder
N5.3	Bredskärsund	Naturmiljö	Äldre naturskogsartad barrskog som är skyddad som biotopskydd. Mycket litet objekt	Inga åtgärder

Beteckning	Namn	Plan (prioriterade intressen)	Beskrivning	Genomförande/Villkor
B5.1 Utredningsområde	Obbola södra	Bebyggelse	Flackt område på Obbolaöns sydöstra del med varierad skog (hyggen, ungskog, äldre skog), värdefulla våtmarker och en del bebyggelse intill stränderna. Nära anslutning till Obbola tätort	Utredningsområde för långsiktig markreserv för framtida bebyggelse som har koppling till Obbolas tätortsutvidgning. Kan ses som ett expansområde för Obbola och ny havsnära stadsdel. För upphävande av strandskydd se särskilt kapitel. Området är stort och för någon del kan det bli aktuellt med upphävande av strandskydd. Allmän åtkomst ska dock bibehållas inom området. Exploatering förutsätter också hänsyn för de känsliga våtmarkerna. Avloppsfrågor bör utredas i syfte att finna den lämpligaste lösningen däribland t.ex. att området omfattas av anslutning till det kommunala VA-nätet. Även trafiksituationen behöver utredas i samband med fortsatt planering.
T5.1	Bredskär	Turism och besöksnäring, kulturmiljö	Stor ö med f.d. lotsstation med småskalig bebyggelse av kulturhistoriska värden. På ön finns också labyrint, rekreationsvärden i form av klippor och badstrand. En av de studerade korridorerna för förbindelse över Kvarken tar stöd på Bredskär	Område lämpligt för utveckling av besöksnäring kopplad till områdets värdefulla kultur- och naturmiljö. Viktigt att bibehålla bebyggelsens småskaliga karaktär
Ha5.1	Simphamn	Småbåthamn	Umeå Motorbåtsällskaps klubbstuga och gästhamn med el, bastu, badstrand. Ingår i naturreservat	Inga åtgärder
Ha5.2	Byviken småbåthamn	Småbåthamn	Stor småbåthamn i Obbola med plats för gästande båtar. Vattendjupet är 2-3 meter och tillgång finns till el, maskran, färskvatten, toaletter, dusch och soptömning	Inga åtgärder
Ba5.1	Simphamn	Badplats	Sandstrand vid Simphamns gästhamn	Inga åtgärder
Ba5.2	Sundet, Silverkatan	Badstrand	Liten sandstrand	Ingen åtgärd
Ba5.3	Fläse havsbad	Badplats	Liten sandstrand	Ingen åtgärd
Ba5.4	Bredskär	Badstrand	Liten sandstrand	Ingen åtgärd
Ba5.5	Byviken	Badplats	Liten sandstrand	Ingen åtgärd



Enahällan, Strömbäck-Konts naturreservat